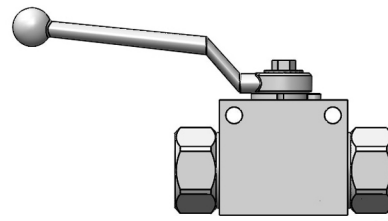
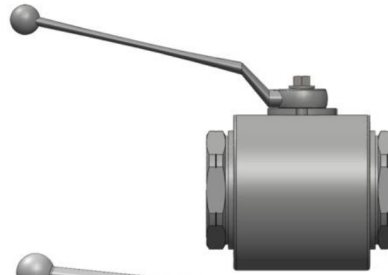


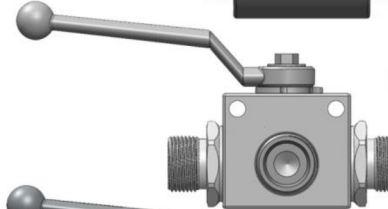
402 V2RH/V2MT Series



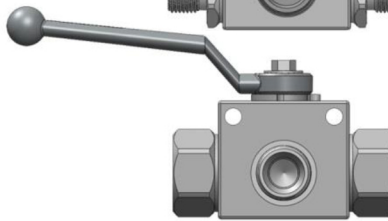
412 V2RD Series



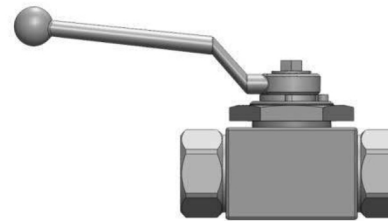
432 V3RH/V3MT Series



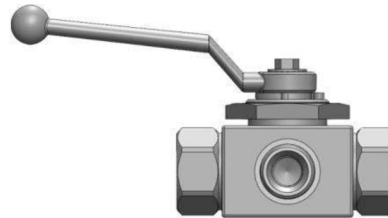
433 V3RH Series



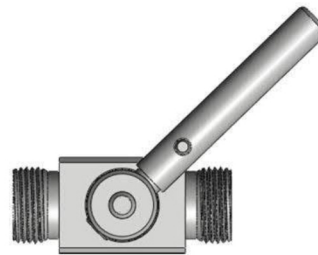
452 V2CR Series



453 V3CR Series



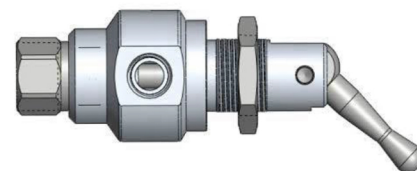
470 EK2 Series



471 EK3 Series



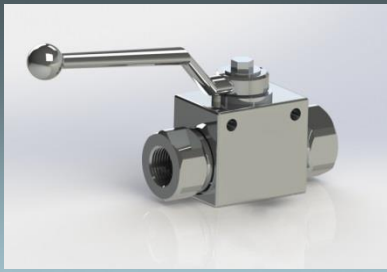
472 VPN Series



INDEX

VALVULAS DE BOLA





SERIE 402

V2RH

BSP / NPTF
ORB / SAE



Fabricados en acero calibrado.
Disponibles con o sin taladros de fijación.
Combinaciones de Roscas disponibles bajo pedido y cantidad mínima.

• Materiales

Cuerpo: *Acero al carbono EN -10277-3 / AISI 316L / AISI 303*

Tóricas: *NBR, Vitón o EPDM*

Asiento Bola: *P.O.M (Delrin®)*

Maneta: *ZAMAK-5*

• Temperatura de trabajo (Tóricas)

	NBR	Viton	EPDM
+	+100°C	+200°C	+150°C
-	-30°C	-10°C	-40°C

• **Aplicaciones:** Diseñado para Aceite Hidráulico. Aplicaciones según la normativa Europea 97.23.EC

• **Sectores:** Industrial, Agrícola.



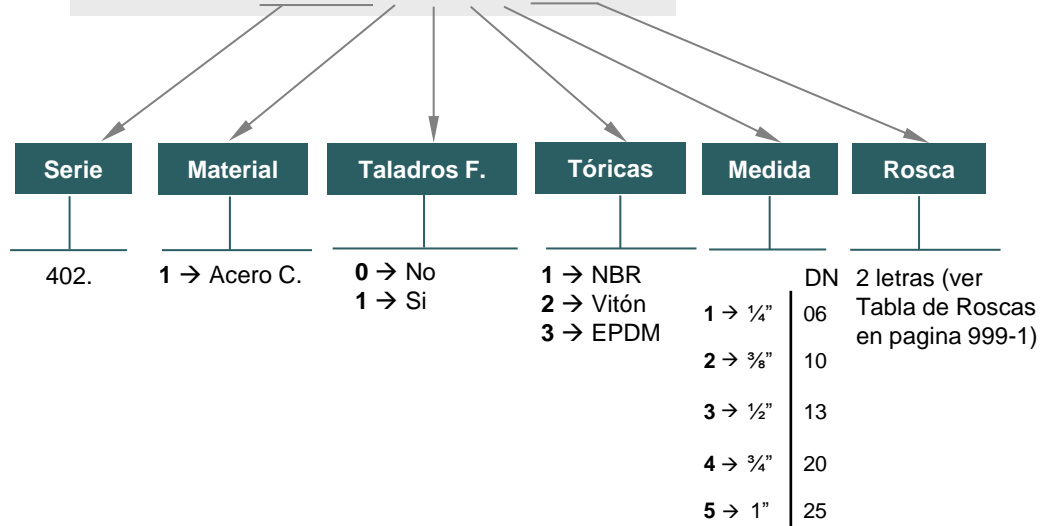
• Equivalencia

PISTER BKH
MHA BKH
HYDAC KHB
DMIC DVH

REFERENCIA MODELO

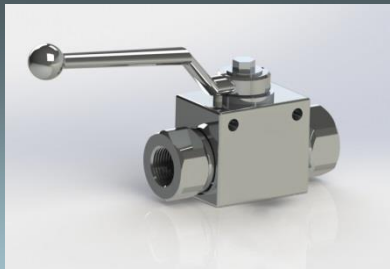
Ejemplo;

402.1015 AF



402-1



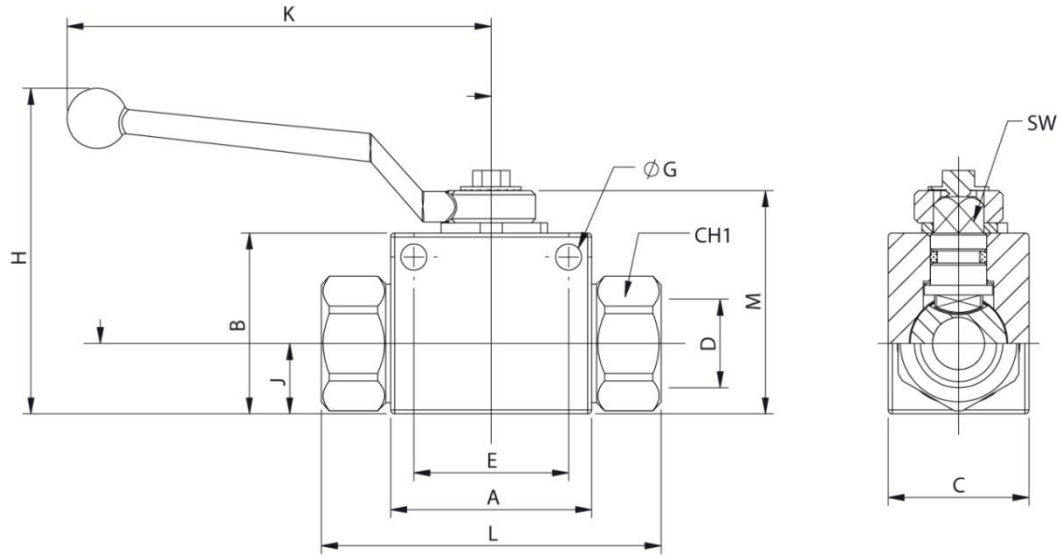


SERIE 402


V2RH

BSP / NPTF
ORB / SAE

INTEVA

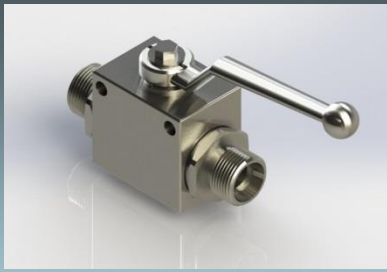


MODELOS ESTÁNDAR

DN	D	Con A.F.	Sin A.F.		CH1	L	A	B	M	K	H	J	C	SW	G	E
06	1/4" BSP	402.1111AB	402.1011AB	500Bar	22	74,60	40	35	45,50	105,50	71	13	26	8,90	4,50	31,50
	1/4" NPTF	402.1111BB	402.1011BB													
	7/16"-20ORB	402.1111GA	402.1011GA													
10	3/8" BSP	402.1112AC	402.1012AC	500Bar	27	75,40	45	40	50,50	105,50	76	16	32	8,90	5,20	31,50
	3/8" NPTF	402.1112BC	402.1012BC													
	9/16" ORB	402.1112GC	402.1012GC													
13	1/2" BSP	402.1113AD	402.1013AD	500Bar	30	84,50	50	45	55,50	105,50	81	17,50	35	8,90	6,50	38,50
	1/2" NPTF	402.1113BD	402.1013BD													
	3/4" - 16ORB	402.1113GF	402.1013GF													
20	3/4" BSP	402.1114AE	402.1014AE	400Bar	41	93,40	60	58	73	159,50	108	23	50	13,90	6,50	48,50
	3/4" NPTF	402.1114BE	402.1014BE													
	1 1/16"-12ORB	402.1114GK	402.1014GK													
25	1" BSP	402.1115AF	402.1015AF	350Bar	46	114,50	65	65	80	159,50	115	27,50	57	13,90	8,50	50,50
	1" NPTF	402.1115BF	402.1015BF		46	114,50										
	1 1/4" BSP	402.1115AG	402.1015AG		50	136,50										
	1 1/4" NPTF	402.1115BG	402.1015BG		50	136,50										
	1 1/2" BSP	402.1115AH	402.1015AH		55	146,50										
	1 1/2" NPTF	402.1115BH	402.1015BH		55	146,50										
	1 5/16"-12ORB	402.1115GO	402.1015GO		46	114,50										

402-2





SERIE 402

V2MT DIN 2353



Fabricadas en acero calibrado.
 Disponible con o sin taladros de fijación.
 Combinaciones de Roscas disponibles bajo pedido y cantidad mínima.

• Materiales

Cuerpo: *Acero al carbono EN -10277-3 / AISI 316L*

Tóricas: *NBR, Vitón o EPDM*

Asiento Bola: *P.O.M (Delrin®)*

Maneta: *ZAMAK-5*

• Temperatura de trabajo (Tóricas)

	NBR	Viton	EPDM
	+100°C	+200°C	+150°C
	-30°C	-10°C	-40°C

• **Aplicaciones:** Diseñado para Aceite Hidráulico. Aplicaciones según la normativa Europea 97.23.EC

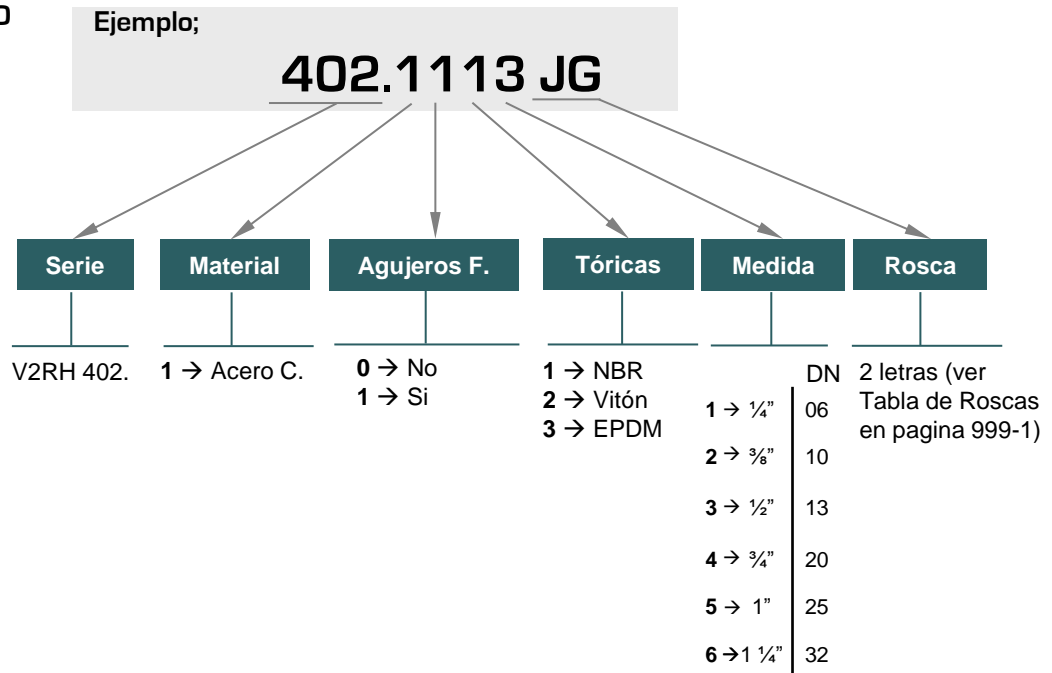
• Equivalencia

PISTER BKH
 MHA BKH
 HYDAC KHB

• **Sectores:** Industrial, Agrícola.



REFERENCIA MODELO



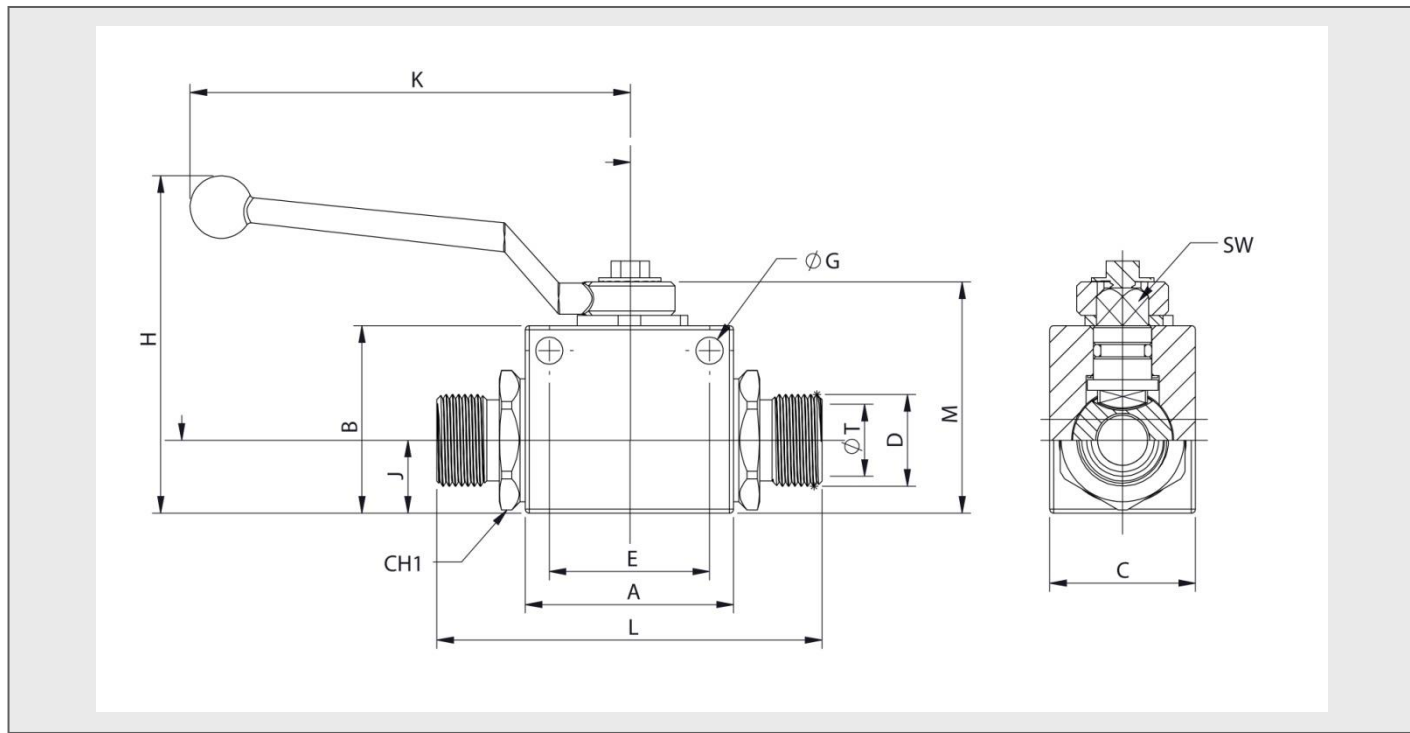
402-5






SERIE 402

V2MT DIN 2353

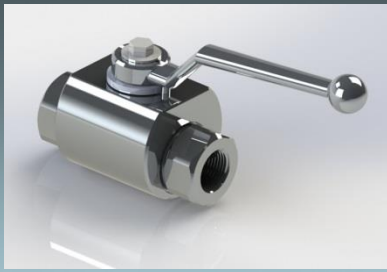


MODELOS ESTÁNDAR

DN	D	ØT	Con A.F.	Sin A.F.		CH1	L	A	B	M	K	H	J	C	SW	ØG	E		
06	M12x1,5	6L	402.1111JB	402.1011JB	500Bar	22	78,60												
	M14x1,5	8L	402.1111JC	402.1011JC			79,60	40	35	45,50	105,50	71	13	26	8,90	4,50	31,50		
	M16x1,5	8S	402.1111KD	402.1011KD															
	M18x1,5	10S	402.1111KE	402.1011KE															
10	M16x1,5	10L	402.1112JD	402.1012JD	500Bar	27	77,40												
	M18x1,5	12L	402.1112JE	402.1012JE			79,40	45	35	50,50	105,50	76	16	32	8,90	5,20	31,50		
	M22x1,5	15L	402.1112JG	402.1012JG															
	M20x1,5	12S	402.1112KF	402.1012KF															
13	M22x1,5	14S	402.1112KG	402.1012KG	500Bar	30													
	M22x1,5	15L	402.1113JG	402.1013JG			92,50	50	45	55,50	105,50	81	17,50	35	8,90	6,50	38,50		
	M26x1,5	18L	402.1113JI	402.1013JI															
	M24x1,5	16S	402.1113KH	402.1013KH															
20	M30x2	20S	402.1113KJ	402.1013KJ	400Bar	41													
	M30x2	22L	402.1114JJ	402.1014JJ			108,40	60	58	73	159,50	108	23	50	13,90	6,50	48,50		
	M36x2	25S	402.1114KK	402.1014KK															
	M36x2	28L	402.1115JK	402.1015JK															
25	M42x2	30S	402.1115KL	402.1015KL	350Bar	46	113,50	65	65	80	159,50	115	27,50	57	13,90	8,50	50,50		
							128,50												

402-6





SERIE 412

V2RD

BSP / NPTF
SAE / ORB



Fabricadas en acero calibrado.
Combinaciones de Roscas disponibles bajo pedido y cantidad mínima.

• Materiales

Cuerpo: *Acero al carbono EN -10277-3 / Acero inoxidable 316L*

Tóricas: *NBR, Vitón o EPDM*

Asiento Bola: *P.O.M (Delrin®)*

Maneta: *ZAMAK-5*

• Temperatura de trabajo (Tóricas)

	NBR	Viton	EPDM
	+100°C	+200°C	+150°C
	-30°C	-10°C	-40°C

• **Aplicaciones:** Diseñado para Aceite Hidráulico. Aplicaciones según la normativa Europea 97.23.EC

• **Sectores:** Industrial, Agrícola.

• Equivalencia

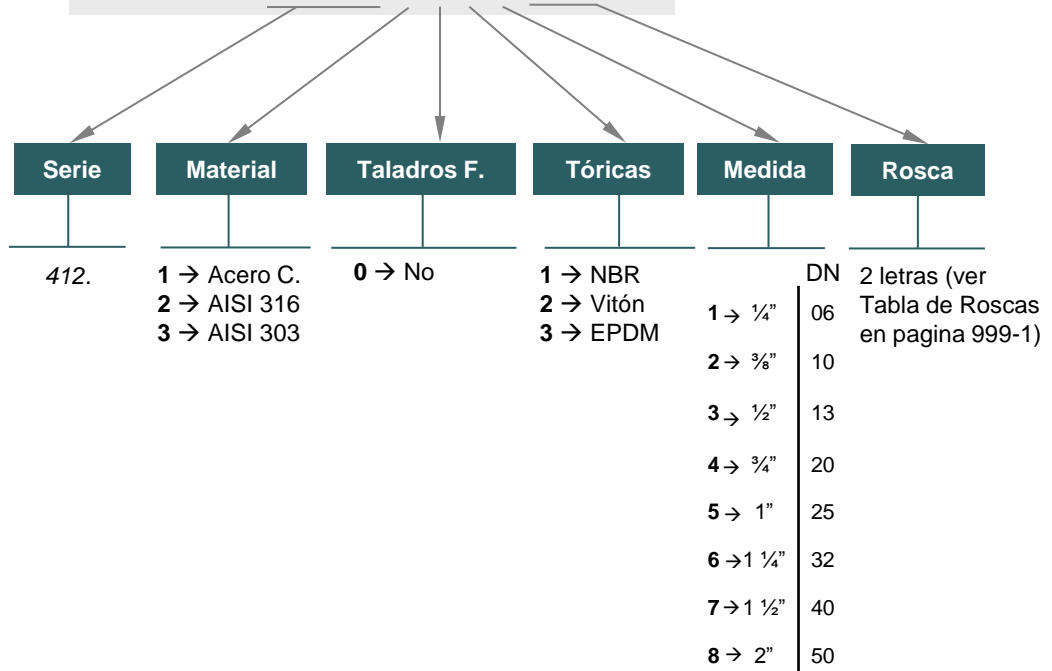
PISTER BKH
MHA BKH
HYDAC BKH
DMIC BVH



REFERENCIA MODELO

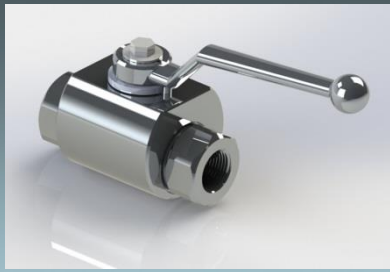
Ejemplo;

412.1024 GK



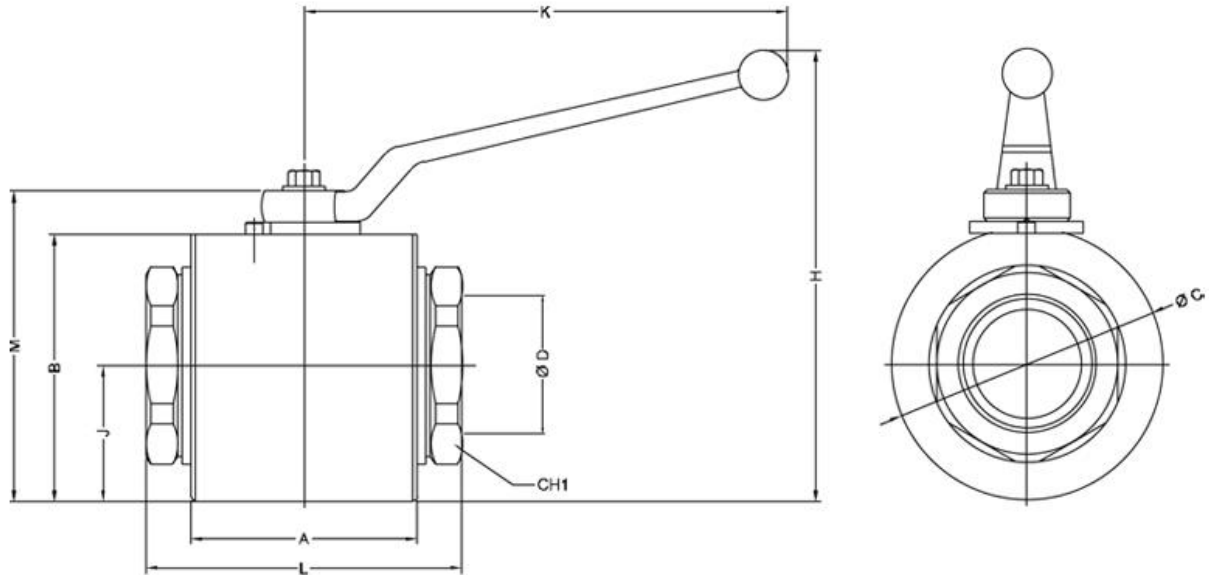
412-1





SERIE 412

V2RD ACERO AL CARBONO



DN	CH1	L	A	M	K	H	J	B	ØC
32	55	110	80	100	159,50	135	41	85,75	90
40	65	120	85	114	214	176	44,50	105	110
50	80	140	100	129		191	52	115	120

MODELOS ESTÁNDAR (ACERO AL CARBONO)

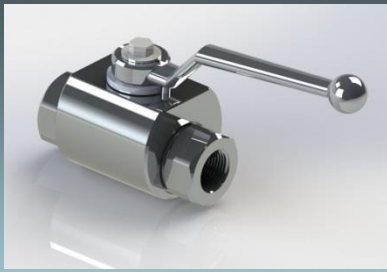
DN	D	ØT	REF.	320Bar
32	M45x2	35L	412.1016JM	320Bar
	M52x2	38S	412.1016KN	

MODELOS ESTÁNDAR (ACERO AL CARBONO)

DN	Ø D	REF.	320Bar
32	1 1/4" BSP	412.1016AG	320Bar
	1 1/4" NPTF	412.1016BG	
	1 5/8"-12ORB	412.1016GT	
40	1 1/2" BSP	412.1017AH	320Bar
	1 1/2" NPTF	412.1017BH	
50	2" BSP	412.1018AI	320Bar
	2" NPTF	412.1018BI	

412-2

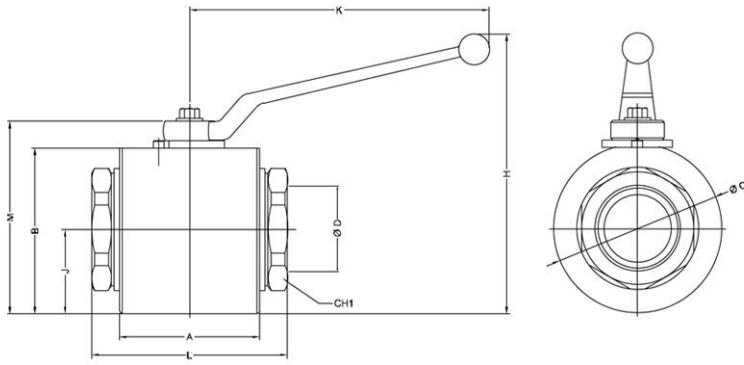




SERIE 412

V2RD

AI SI 316



DN	CH1	L	A	M	K	H	J	B	ØC
06	22	74,50	40	45,50	105,50	71	13	35	38
10	27		45	50,50		76	16	40	45
13	30	84,50	50	55,50	159,50	81	17,50	45	48
20	41	93,40	60	73		108	50	59,5	65
25	46	114,50	65	80	159,50	115	27,50	65	70
	50	136,50							
	55	146,50							
32	55	110	80	100	214	135	41	85,75	90
40	65	120	85	114		176	44,50	105	110
50	80	140	100	129	214	191	52	115	120

MODELOS ESTÁNDAR (AI SI 316)

DN	Ø D	REF.	
06	1/4" BSP	412.2021AB	500Bar
	1/4" NPTF	412.2021.BB	
	7/16"-20ORB	412.2021GA	
10	3/8" BSP	412.2022AC	500Bar
	3/8" NPTF	412.2022BC	
	9/16"-18ORB	412.2022GC	
13	1/2" BSP	412.2023AD	500Bar
	1/2" NPTF	412.2023BD	
	3/4" - 16ORB	412.2023GF	
20	3/4" BSP	412.2024.AE	400Bar
	3/4" NPTF	412.2024BE	
	1 1/16"-12ORB	412.2024GK	
25	1" BSP	412.2025AF	350Bar
	1" NPTF	412.2025BF	
	1 1/4" BSP	412.2025AG	
32	1 1/4" NPTF	412.2025BG	320Bar
	1 1/2" BSP	412.2025AH	
	1 1/2" NPTF	412.2025BH	
40	1 5/16"-12ORB	412.2025GO	320Bar
	1 1/4" BSP	412.2026AG	
	1 1/4" NPTF	412.2026BG	
50	1 5/8"-12ORB	412.2026GT	320Bar
	2" BSP	412.2027AH	
	2" NPTF	412.2027BH	
50	2" BSP	412.2028AI	320Bar
	2" NPTF	412.2028BI	

MODELOS ESTÁNDAR (AI SI 316)

DN	D	ØT	REF.	
06	M12x1,5	6L	412.2021JB	500Bar
	M14x1,5	8L	412.2021JC	
	M16x1,5	8S	412.2021KD	
10	M18x1,5	10S	412.2021KE	500Bar
	M16x1,5	10L	412.2022JD	
	M18x1,5	12L	412.2022JE	
	M22x1,5	15L	412.2022JG	
	M20x1,5	12S	412.2022KF	
13	M22x1,5	14S	412.2022KG	500Bar
	M22x1,5	15L	412.2023JG	
	M26x1,5	18L	412.2023JI	
	M24x1,5	16S	412.2023KH	
	M30x2	20S	412.2023KJ	
20	M30x2	22L	412.2024JJ	400Bar
	M30x2	20S	412.2024KJ	
	M36x2	25S	412.2024KK	
25	M36x2	28L	412.2025JK	350Bar
	M42x2	30S	412.2025KL	
32	M45x2	35L	412.2026JM	320Bar
	M52x2	38S	412.2026KN	

412-3





SERIE 432

V3RH

BSP / NPTF
SAE / ORB

INTEVA

Fabricadas en acero calibrado.
Disponible con o sin taladros de fijación.
Combinaciones de Roscas disponibles bajo pedido y cantidad mínima.

• Materiales

Cuerpo: *Acero al carbono EN -10277-3*

Tóricas: *NBR, Vitón o EPDM*

Asiento Bola: *P.D.M (Delrin®)*

Maneta: *ZAMAK-5*

• Temperatura de trabajo (Tóricas)

	NBR	Viton	EPDM
+	+100°C	+200°C	+150°C
-	-30°C	-10°C	-40°C

• **Aplicaciones:** Diseñado para Aceite Hidráulico. Aplicaciones según la normativa Europea 97.23.EC

• **Sectores:** Industrial, Agrícola.



• Equivalencia

PISTER BK3

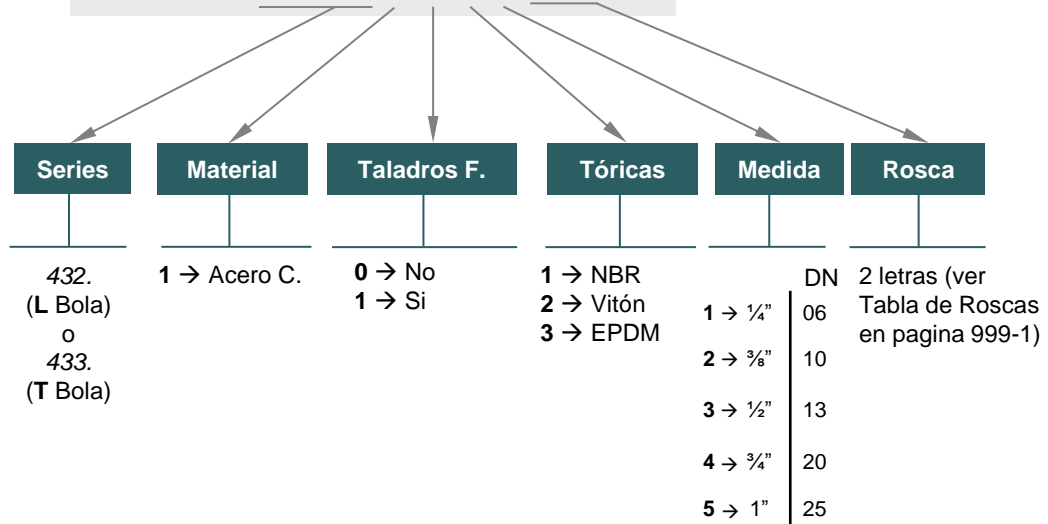
MHA BK3

HYDAC KHB3K

REFERENCIA MODELO

Ejemplo;

432.1113 AD



432-1

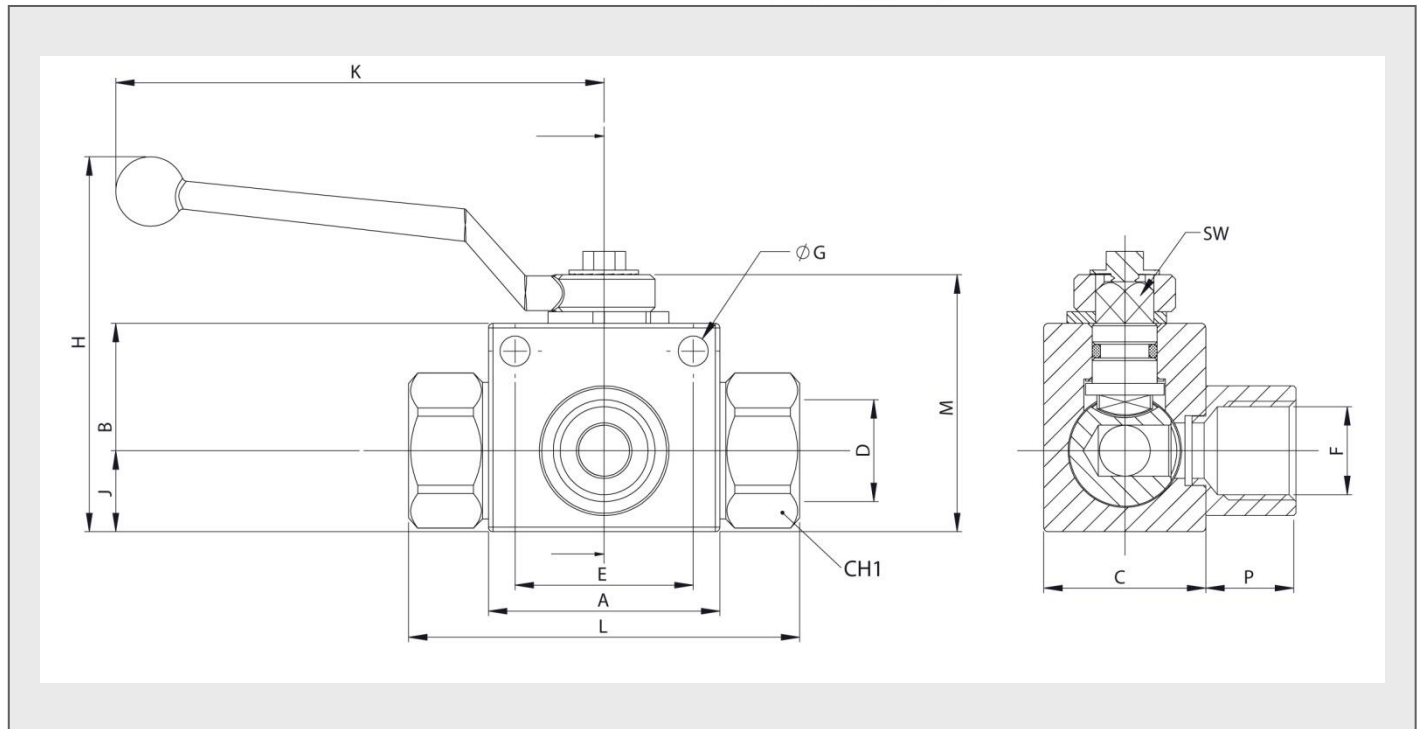




SERIE 432


V3RH

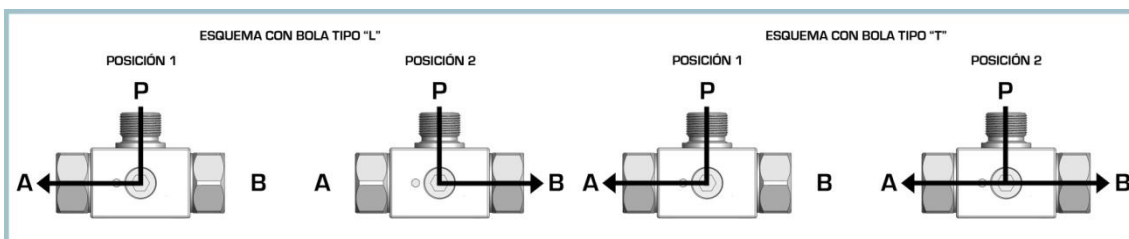
BSP / NPTF
SAE / ORB



(Dimensión A)

MODELOS ESTÁNDAR

DN	D / F	Con A.F.	Sin A.F.		CH1	L	A	B	M	K	H	J	C	SW	Ø G	E	P
06	1/4" BSP	432.1111AB	432.1011AB	500Bar	22	72,60	40	35	45,50	105,50	71	13	26	8,90	4,50	31,50	13
	1/4" NPTF	432.1111BB	432.1011BB														14
	7/16"-20ORB	432.1111GA	432.1011GA														15
10	3/8" BSP	432.1112AC	432.1012AC	500Bar	27	75,40	45	40	50,50	105,50	76	16	32	8,90	5,20	31,50	16
	3/8" NPTF	432.1112BC	432.1012BC														
	9/16" ORB	432.1112GC	432.1012GC														
13	1/2" BSP	432.1113AD	432.1013AD	500Bar	30	84,50	50	45	55,50	105,50	81	17,50	35	8,90	6,50	38,50	19,50
	1/2" NPTF	432.1113BD	432.1013BD														
	3/4" - 16ORB	432.1113GF	432.1013GF														
20	3/4" BSP	432.1114AE	432.1014AE	400Bar	41	93,40	60	60	73	159,50	108	23	50	13,90	6,50	48,50	21
	3/4" NPTF	432.1114BE	432.1014BE														
	1 1/16"-12ORB	432.1114GK	432.1014GK														
25	1" BSP	432.1115AF	432.1015AF	350Bar	46	114,50	65	65	80	159,50	115	27,50	57	13,90	8,50	50,50	25
	1" NPTF	432.1115BF	432.1015BF														25
	1 1/4" BSP	432.1115AG	432.1015AG														31
	1 1/4" NPTF	432.1115BG	432.1015BG														25
	1 1/2" BSP	432.1115AH	432.1015AH														32
	1 1/2" NPTF	432.1115BH	432.1015BH														25
	1 5/16" -12ORB	432.1115GO	432.1015GO														25



432-2





SERIE 432

V3MT DIN 2353



Fabricadas en acero calibrado.
 Disponible con o sin taladros de fijación.
 Combinaciones de Roscas disponibles bajo pedido y cantidad mínima.

• Materiales

Cuerpo: *Acero al carbono EN -10277-3*

Tóricas: *NBR, Vitón o EPDM*

Asiento Bola: *P.D.M (Delrin®)*

Maneta: *ZAMAK-5*

• Temperatura de trabajo (Tóricas)

	NBR	Viton	EPDM
+	+100°C	+200°C	+150°C
-	-30°C	-10°C	-40°C

• Sectores: Industrial, Agrícola.



• **Aplicaciones:** Diseñado para Aceite Hidráulico. Aplicaciones según la normativa Europea 97.23.EC

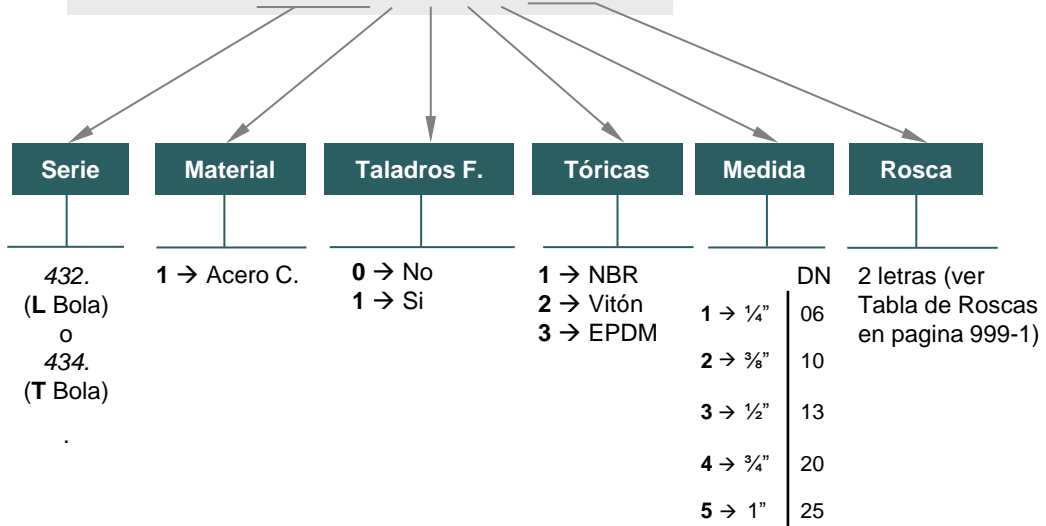
• Equivalencia

PISTER BK3
 MHA BK3
 HYDAC KHB3k

REFERENCIA MODELO

Ejemplo;

432.1013 KD



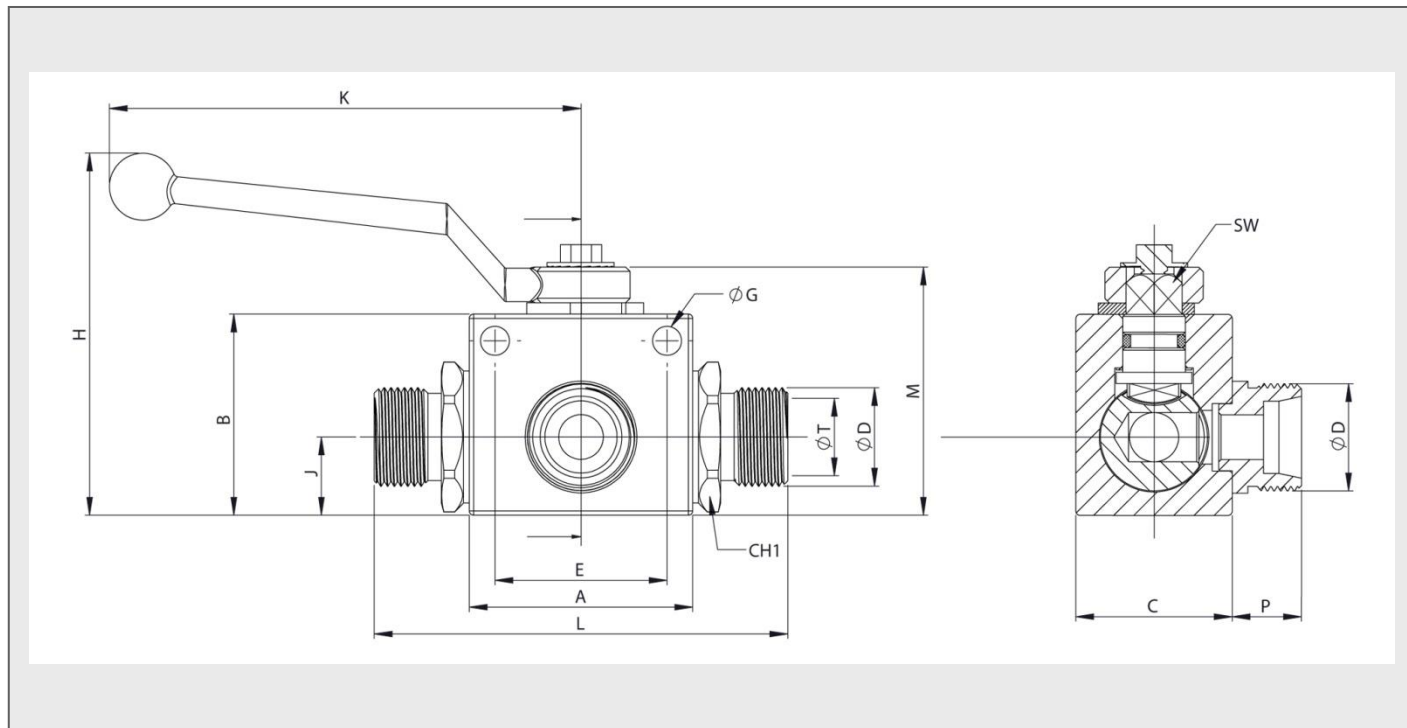
432-3





SERIE 432

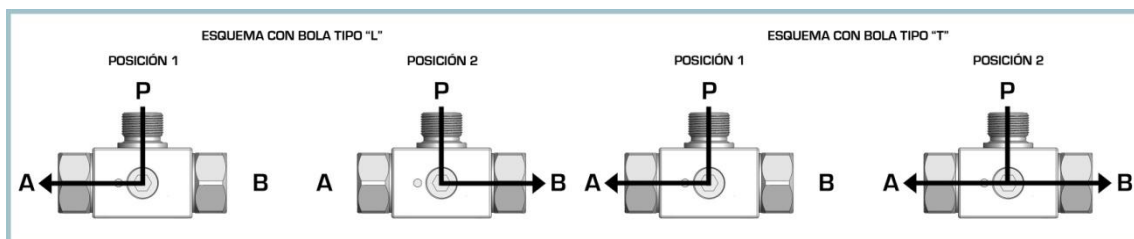
V3MT DIN 2353



(Dimensión A)

MODELOS ESTÁNDAR

DN	D	ØT	Con A.F.	Sin A.F.	CH1	L	A	B	M	K	H	J	C	SW	ØG	E	P		
06	M12x1,5	6L	432.1111JB	432.1011JB	500Bar	78,60													
	M14x1,5	8L	432.1111JC	432.1011JC		79,60												13	
	M16x1,5	10L	432.1111JD	432.1011JD		22	78,60	40	35	45,50	105,50	71	13	26	8,90	4,50	31,50		
	M18x1,5	8S	432.1111KD	432.1011KD			79,60												14
	M18x1,5	10S	432.1111KE	432.1011KE			79,60												14
10	M16x1,5	10L	432.1112JD	432.1012JD	500Bar	77,40													
	M18x1,5	12L	432.1112JE	432.1012JE		27	79,40	45	40	50,50	105,50	76	16	32	8,90	5,20	31,50		
	M22x1,5	15L	432.1112JG	432.1012JG															24
	M20x1,5	12S	432.1112KF	432.1012KF															
	M22x1,5	14S	432.1112KG	432.1012KG															
13	M22x1,5	15L	432.1113JG	432.1013JG	500Bar														
	M26x1,5	18L	432.1113JI	432.1013JI		30	92,50	50	45	55,50	105,50	81	17,50	35	8,90	6,50	38,50	15,50	
	M24x1,5	16S	432.1113KH	432.1013KH															
	M30x2	20S	432.1113KJ	432.1013KJ			98,50												
	M30x2	22L	432.1114JJ	432.1014JJ			108,40												
20	M30x2	20S	432.1114KJ	432.1014KJ	400Bar	41	114,40	60	58	73	159,50	108	23	50	13,90	6,50	48,50	17	
	M36x2	25S	432.1114KK	432.1014KK			114,40												
	M36x2	28L	432.1115JK	432.1015JK															
25	M36x2	28L	432.1115JK	432.1015JK	350Bar	46	128,50	65	65	80	159,50	115	27,50	57	13,90	8,50	50,50	25	
	M42x2	30S	432.1115KL	432.1015KL															



432-4





SERIE 433

V3RH

BSP
H-M-H



Fabricadas en acero calibrado.
Disponible con o sin taladros de fijación.
Combinaciones de Roscas disponibles bajo pedido y cantidad mínima.

• Materiales

Cuerpo: *Acero al carbono EN -10277-3*

Tóricas: *NBR, Vitón o EPDM*

Asiento Bola: *P.O.M (Delrin®)*

Maneta: *ZAMAK-5*

• Temperatura de trabajo (Tóricas)

	NBR	Viton	EPDM
+	+100°C	+200°C	+150°C
-	-30°C	-10°C	-40°C

• **Aplicaciones:** Diseñado para Aceite Hidráulico. Aplicaciones según la normativa Europea 97.23.EC

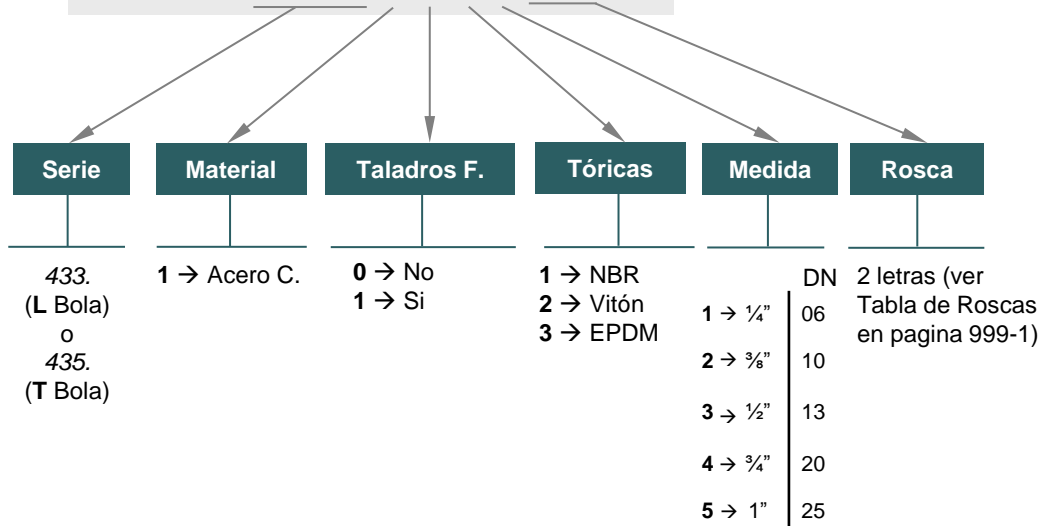
• **Sectores:** Industrial, Agrícola.



REFERENCIA MODELO

Ejemplo;

433.1115 AG



433-1

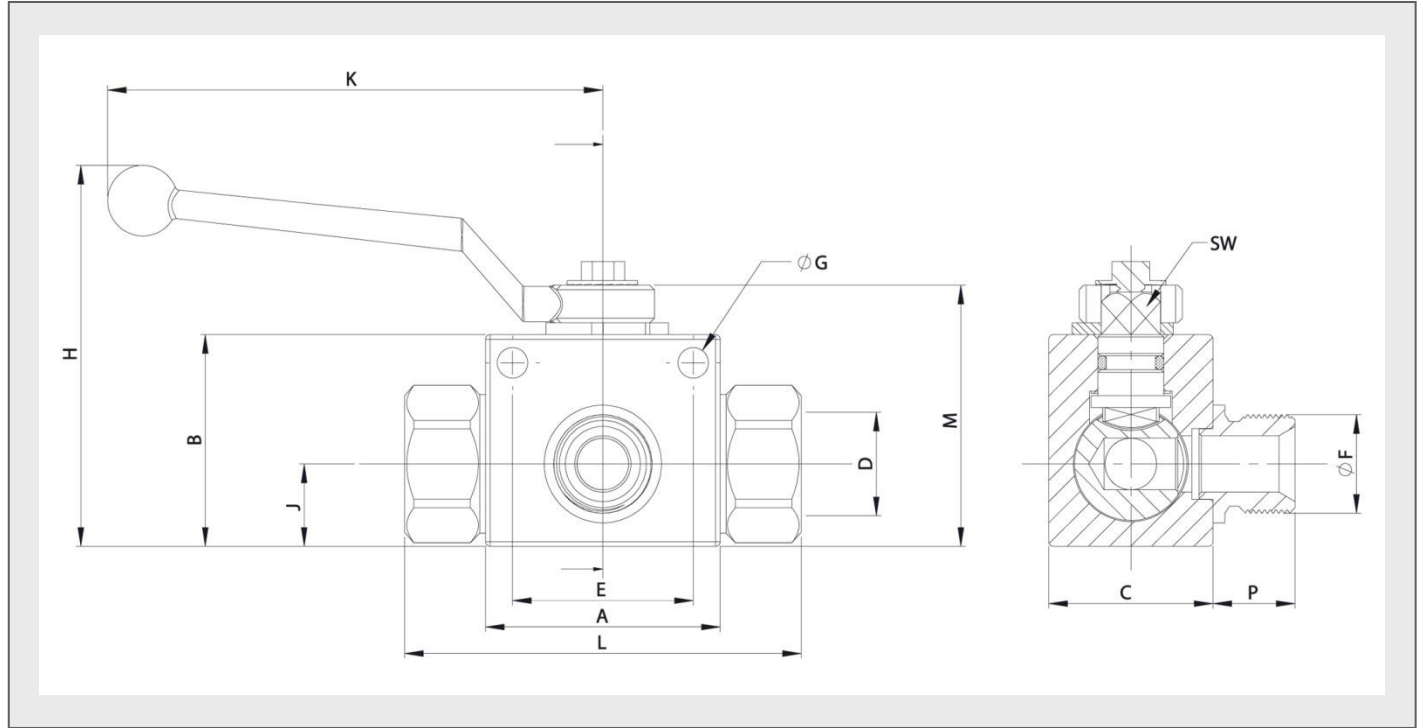




SERIE 433


V3RH

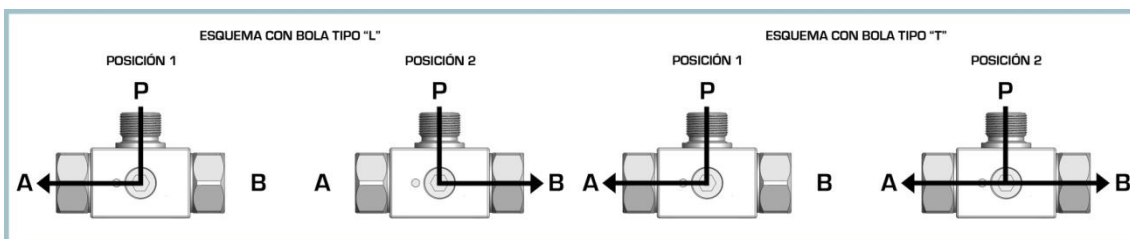
BSP
H-M-H



(Dimensión A)

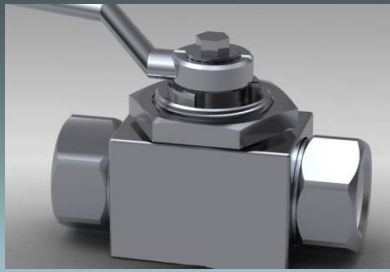
MODELOS ESTÁNDAR

DN	D / F	Con A.F.	Sin A.F.		CH1	L	A	B	M	K	H	J	C	SW	G	E	P
06	1/4" BSP	433.1111AB	433.1011AB		22	72,60	40	35	45,50	105,50	71	13	26	8,90	4,50	31,50	13
10	3/8" BSP	433.1112AC	433.1012AC	500Bar	27	75,40	45	40	50,50	105,50	76	16	32	8,90	5,20	31,50	15
13	1/2" BSP	433.1113AB	433.1013AB		30	84,50	50	45	55,50	105,50	81	17,50	35	8,90	6,50	38,50	17,50
20	3/4" BSP	433.1114AE	433.1014AE	400Bar	41	93,40	60	60	73	159,50	108	23	50	13,90	6,50	48,50	19
	1" BSP	433.1115AF	433.1015AF		46	114,50											25
25	1 1/4" BSP	433.1115AG	433.1015AG	350Bar	50	136,50	65	65	80	159,50	115	27,50	57	13,90	8,50	50,50	28
	1 1/2" BSP	433.1115AH	433.1015AH		55	146,50											



433-2





SERIE 452

V2CR

BSP / NPTF SAE /
ORB DIN2353



Fabricadas en acero calibrado.

Con Rosca Pasa Tabique y tuerca para acoplamiento en paneles
Combinaciones de Roscas disponibles bajo pedido y cantidad mínima.

• Materiales

Cuerpo: *Acero al carbono EN -10277-3*

Tóricas: *NBR, Vitón o EPDM*

Asiento Bola: *P.D.M (Delrin®)*

Maneta: *ZAMAK-5*

• Temperatura de trabajo (Tóricas)

	NBR	Viton	EPDM
	+100°C	+200°C	+150°C
	-30°C	-10°C	-40°C

• **Aplicaciones:** Diseñado para Aceite Hidráulico. Aplicaciones según la normativa Europea 97.23.EC

• **Sectores:** Industrial, Agrícola.



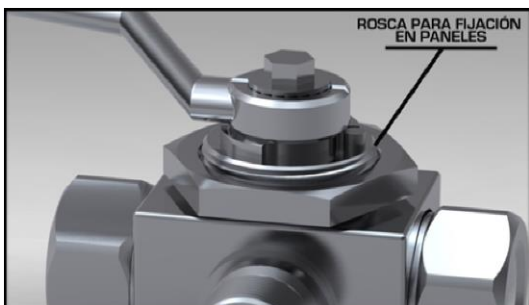
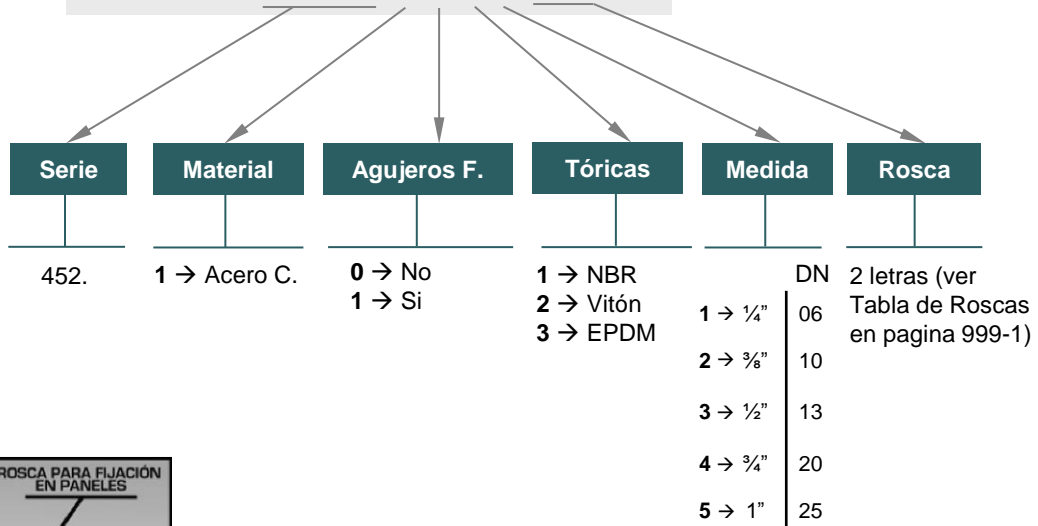
• Equivalencia

INTEVA ESTÁNDAR

REFERENCIA MODELO

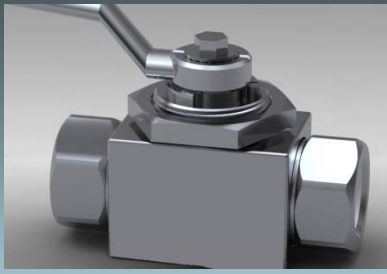
Ejemplo;

452.1012 AC



452-1



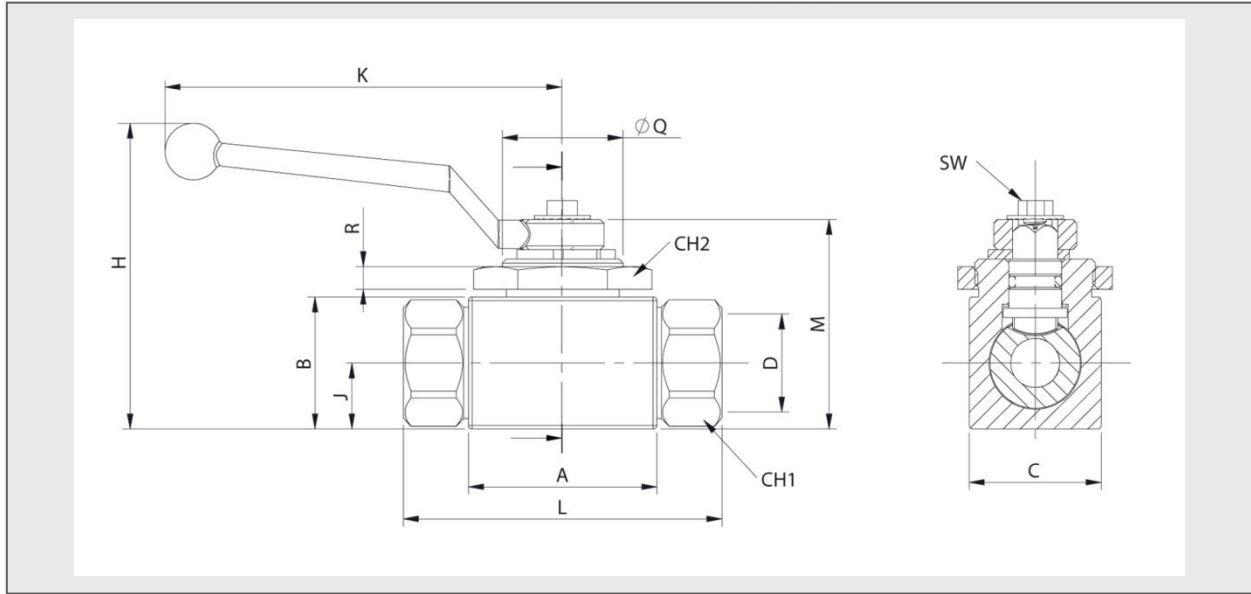


SERIE 452

V2CR

BSP / NPTF SAE /
ORB DIN2353

INTEVA

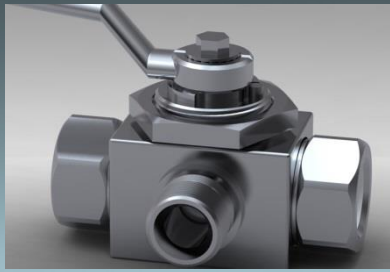


MODELOS ESTÁNDAR

DN	D	REF.		CH1	CH2	L	A	B	M	K	H	J	C	SW	R	ØQ
	1/4" BSP	452.1011AB														
	1/4" NPTF	452.1011BB				72,60										
	7/16" -12ORB	452.1011GA														
06	M12x1,5 6L	452.1011JB		22	30	78,60	40	35	45,50	105,50	71	13	26	8,90	6	M32x1,5
	M14x1,5 8L	452.1011JC														
	M16x1,5 10L	452.1011JD				79,60										
	M16x1,5 8S	452.1011KD														
	3/8" BSP	452.1012AC														
	3/8" NPTF	452.1012BC				75,40										
	9/16" -18ORB	452.1012GC														
10	M16x1,5 10L	452.1012JD	500Bar	27	41	77,40	45	40	50,50	105,50	76	16	32	8,90	6	M32x1,5
	M18x1,5 12L	452.1012JE														
	M22x1,5 15L	452.1012JG				79,40										
	M20x1,5 12S	452.1012KF														
	M22x1,5 14S	452.1012KG														
	1/2" BSP	452.1013AD														
	1/2" NPTF	452.1013BD				84,50										
	3/4" -16ORB	452.1013GF														
13	M22x1,5 15L	452.1013JG		30	41		50	45	55,50	105,50	81	17,50	35	8,90	6	M32x1,5
	M26x1,5 18L	452.1013JI				92,50										
	M24x1,5 16S	452.1013KH														
	M30x2 20S	452.1013KJ														
	3/4" BSP	452.1014AE														
	3/4" NPTF	452.1014BE				93,40										
20	1 1/16" -12ORB	452.1014GK	400Bar	41	50		60	58	73	159,50	108	23	50	13,90	6	M45x1,5
	M30x2 22L	452.1014JJ				108,40										
	M30x2 20S	452.1014KJ														
	M36x2 25S	452.1014KK				114,40										
	1" BSP	452.1015AF														
25	1" NPTF	452.1015BF	350Bar	46	50	114,50	65	65	80	159,50	115	27,50	57	13,90	6	M45x1,5
	1 2/16" -12ORB	452.1015GO														
	M36x2 28L	452.1015JK				113,50										

452-2





SERIE 453

V3CR

BSP
H-M-H



Fabricadas en acero calibrado.
Combinaciones de Roscas disponibles bajo pedido y cantidad mínima.

• Materiales

Cuerpo: *Acero al carbono EN -10277-3*

Tóricas: *NBR, Vitón o EPDM*

Asiento Bola: *P.D.M (Delrin®)*

Maneta: *ZAMAK-5*

• Temperatura de trabajo (Tóricas)

	NBR	Viton	EPDM
	+100°C	+200°C	+150°C
	-30°C	-10°C	-40°C

• **Aplicaciones:** Diseñado para Aceite Hidráulico. Aplicaciones según la normativa Europea 97.23.EC

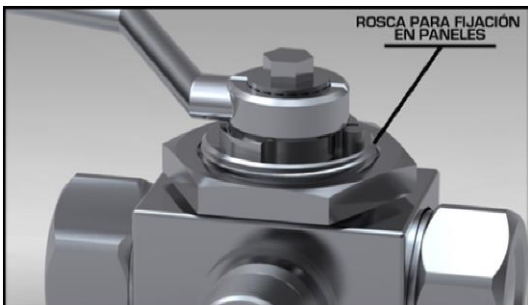
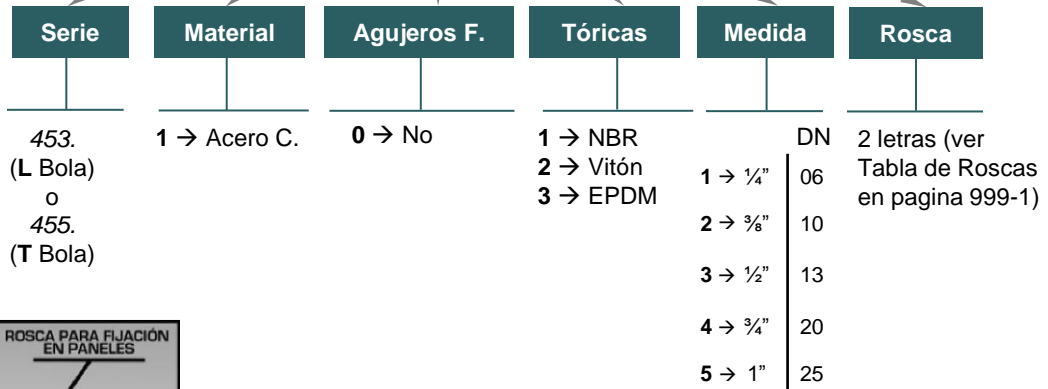
• **Sectores:** Industrial, Agrícola.



REFERENCIA MODELO

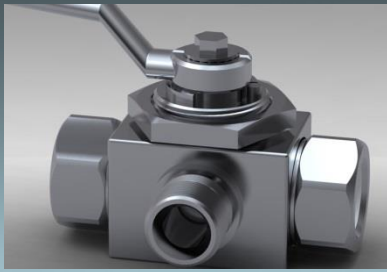
Ejemplo;

453.1014 AE



453-1

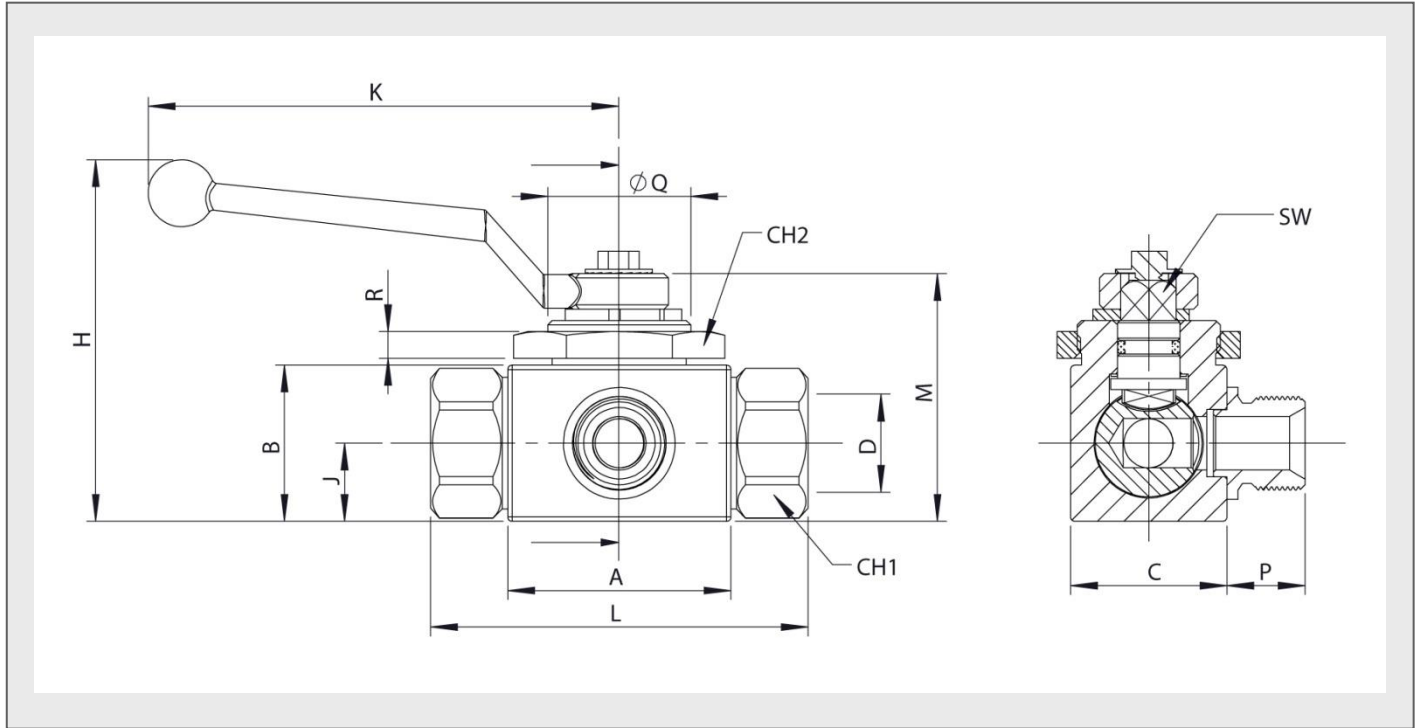





SERIE 453

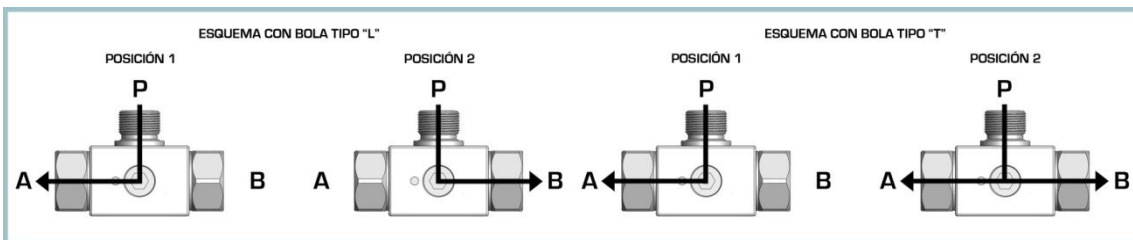
V3CR

BSP
H-M-H



MODELOS ESTÁNDAR

DN	D	REF.		CH1	CH2	L	A	B	M	K	H	J	C	SW	R	Q	P
06	1/4" BSP	453.1011AB	500Bar	22	30	72,60	40	35	45,50	105,50	71	13	26	8,90	6	M32x1,5	13
10	3/8" BSP	453.1012AC		27	41	75,40	45	40	50,50		76	16	32				
13	1/2" BSP	453.1013AD	400Bar	30		84,50	50	45	55,50		81	17,50	35			M32x1,5	17,5
20	3/4" BSP	453.1014AE	400Bar	41	50	93,40	60	58	73	159,50	108	23	50	13,90		M45x1,5	19
25	1" BSP	453.1015AF	350Bar	46	50	114,50	65	65	80		115	27,50	57				25



453-2





SERIE 470 EK2

BSP
DIN 2353

Fabricadas en acero calibrado.
Combinaciones de Roscas disponibles bajo pedido y cantidad mínima.

• Materiales

Cuerpo: *Acero al carbono EN -10277-3*

Tóricas: *NBR, Vitón o EPDM*

Maneta: *Acero*

• Temperatura de trabajo (Tóricas)

	NBR	Viton	EPDM
	+100°C	+200°C	+150°C
	-30°C	-10°C	-40°C

- **Aplicaciones:** Diseñado para Aceite Hidráulico. Aplicaciones según la normativa Europea 97.23.EC

- **Sectores:** Industrial, Agrícola.



MODELO ESTÁNDAR								
DN	Ø F	REF.		Ø A	B	C	D	E
10	3/8" BSP	470.1012AC	250Bar	36	56	26,85	112	53

MODELO ESTÁNDAR								
DN	Ø F	REF.		Ø A	B	C	D	E
10	M20x1,5	470.1012KFA	250Bar	36	56	26,85	112	53

470-1



SERIE 471

EK3

BSP



Fabricadas en acero.
Rosca BSP. Otras bajo pedido.

• Materiales

Cuerpo: *Acero al carbono EN -10277-3*

Tóricas: *NBR, Vitón o EPDM*

Maneta: *Acero*

- **Aplicaciones:** Diseñado para Aceite Hidráulico. Aplicaciones según la normativa Europea 97.23.EC

• Temperatura de trabajo (Tóricas)

	NBR	Viton	EPDM
	+100°C	+200°C	+150°C
	-30°C	-10°C	-40°C

- **Sectores:** Industrial, Agrícola.



MODELO ESTÁNDAR

DN	F	REF.		Ø A	B	C	Ø D	Ø E	Ø F	G	H	I	Ø J
10	3/8" BSP	471.1112AC	190Bar	15,20	25	29	7	65	26,50	127,25	61	15,50	8,50

471-1





SERIE 472

VPN

BSP



Fabricación de aluminio.
Diseñadas para el accionamiento de sistemas neumáticos en camiones.
Rosca BSP. Otras bajo pedido.

• Materiales

Cuerpo: *Aluminio*

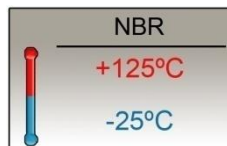
Elementos Interiores: *Acero al carbono EN 10277-3*

Tóricas: *NBR*

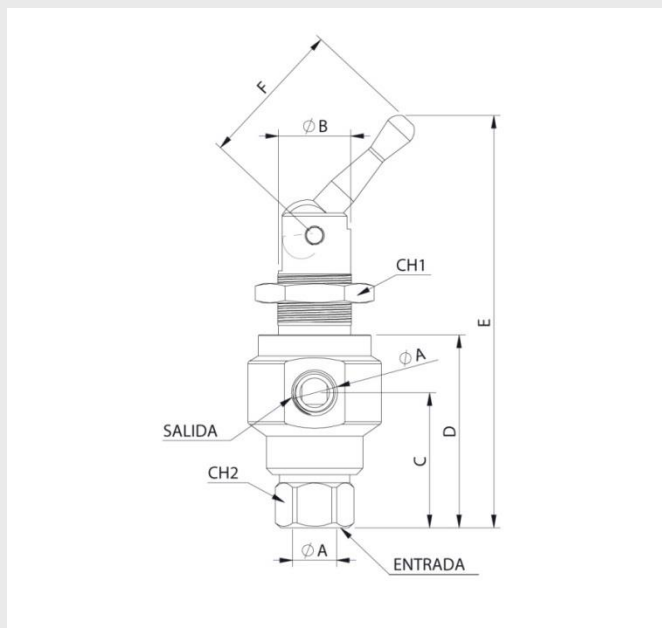
Maneta: *Acero al carbono EN 10277-3*

• **Aplicaciones:** Diseñado para Aire. Aplicaciones según la normativa Europea 97.23.EC


• Temperatura de trabajo (Tóricas)



• **Sectores:** Camiones.



MODELO ESTÁNDAR

DN	Ø A	REF.		Ø B	C	D	E	F	CH2	CH1
06	1/4" BSP	472.611AB	15Bar	25	43	60,50	125	46	22	32

472-1

