

SERIE 1087

CRT

ACERO AL CARBONO



Cartucho (CRT)

Cartuchos para cosechadoras, como conexión a remolques o empacadoras.

Diseñado para integrarse en bloques de hierro, de donde resulta fácil insertarlo y extraerlo sin necesidad de herramientas especiales. Cada kit cuenta con un anillo de retención para montar el cartucho, junto a una junta tórica interior y un anti-extrusión de PTFE.

Según norma ISO 7241-A



ESPECIFICACIONES TÉCNICAS

Material:	Acero al carbono
Tratamiento superficial:	Cr (III)
Tóricas:	NBR
Intercambiabilidad:	ISO 7241-A
Sistema cierre:	Valvulita punzón
Conexión:	Push
Desconexión:	Palanca
Conexión bajo presión:	Permitida residual

Temperatura de trabajo (Tóricas)



Sectores: Vehículos / Agrícola



1087-1



SERIE 1087 CRT

ACERO AL CARBONO



ESPECIFICACIONES TÉCNICAS

Presión de trabajo:	Hasta 350 Bar	
Materiales:	Cuerpo:	Acero al Carbono EN -10277-3
	Recubrimiento:	Cr(III)
	Tóricas:	NBR
	Antiextrusión:	PTFE
	Muelles:	EN 10270-1/SH
	Bolas:	AISI 1010/1015
Sistema de Cierre:	Valvulita punzón , C.U.R.P.	
Conexión Bajo Presión:	Permitida residual	

Medidas Disp.: 1/2" (ISO 7241-A)

Temperatura de Trabajo (Tóricas)



Sectores: Vehículos / Agrícola



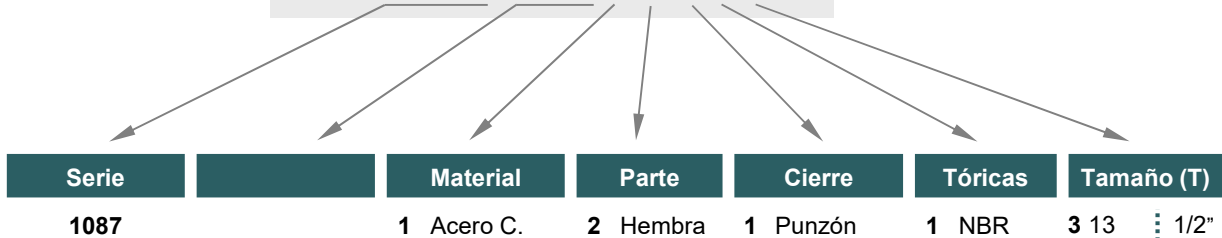
Aplicaciones: Diseñado para Aceite Hidráulico (Grupo II-2014/68/UE)

Equivalencia: FASTER KIT 5DCPVA08A

REFERENCIA MODELO

Ejemplo:

1087.KID12113

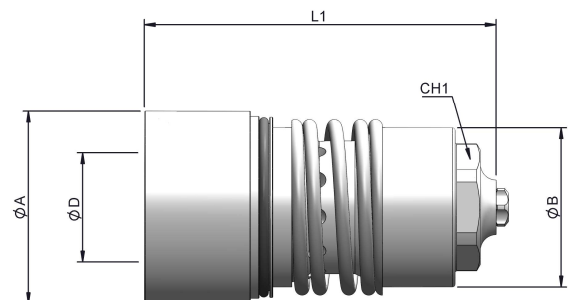


(T) 13

MODELO HEMBRA ESTÁNDAR

(T)	REF.	CH1	L1	ØA	ØB	ØD
13	1087.KID12113	350	22	66.8	36.4	30.1

* Único modelo disponible



1087-2

INTEVA se reserva el derecho a hacer modificaciones en sus productos sin previa notificación. Cualquier alteración externa o interna en nuestros productos anulará automáticamente la garantía.





SERIE 1087 CRT

ACERO AL CARBONO

INSTRUCCIONES REEMPLAZO CARTUCHO



1



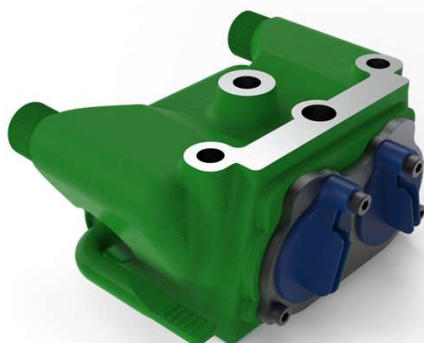
ATENCIÓN !

Este producto está sometido a altas presiones internas. Equiparse siempre con los dispositivos de protección adecuados cuando se manipule.

KIT RECAMBIO CARTUCHO.

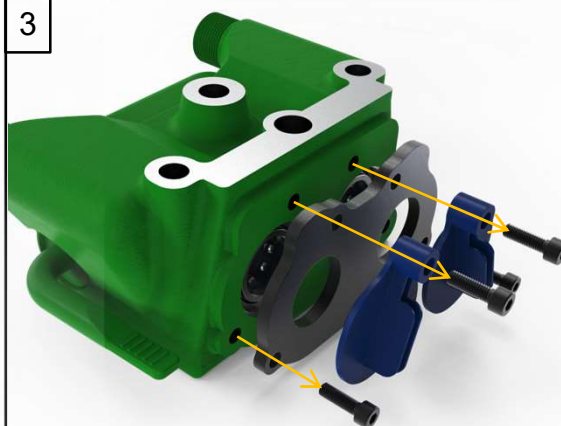
(1) Conjunto cartucho, (1) Anillo Retención, (1) Tórica, (1) Antiextrusión

2



KIT COMPLETO.

3



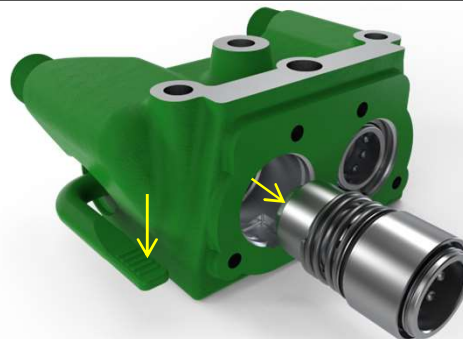
DESENROSCAR LOS TORNILLOS DE FIJACIÓN Y RETIRAR LA TAPA.

4



RETIRAR EL ANILLO DE RETENCIÓN CON LA AYUDA DE DOS LLAVES PLANAS.

5



RETIRAR EL CARTUCHO CON AYUDA DE LA PALANCA DE DESPRESURIZACIÓN Y LUEGO CON DOS LLAVES PLANAS.

1087-3

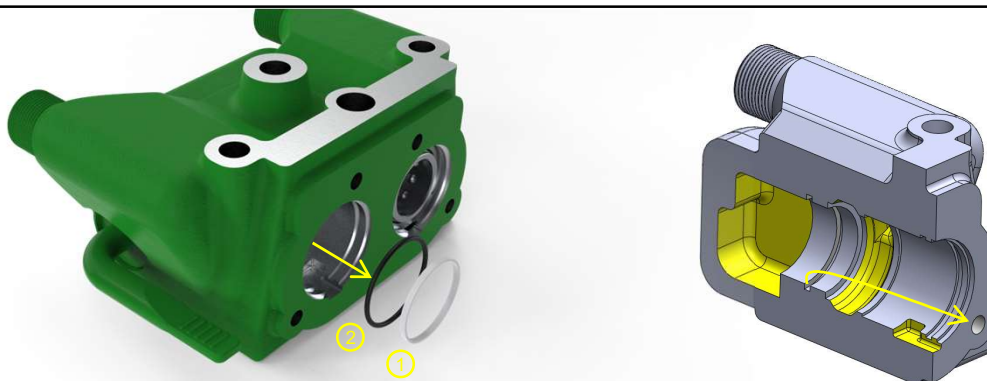


SERIE 1087 CRT

ACERO AL CARBONO

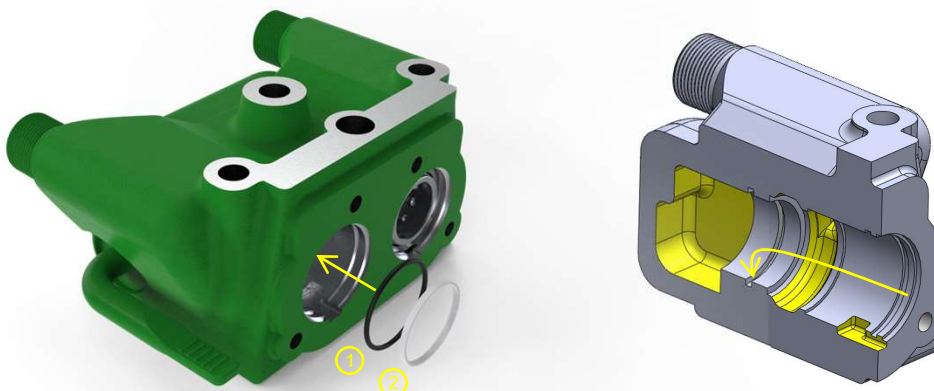
INSTRUCCIONES REEMPLAZO CARTUCHO

6



RETIRAR LA TÓRICA Y LA ANTIEXTRUSION DEL ASIENTO DEL INTERIOR.

7



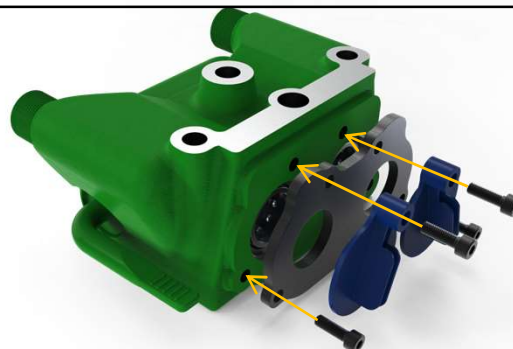
LIMPIAR BIEN EL ASIENTO INTERIOR DONDE VA LA TÓRICA, INTRODUCIR PRIMERO LA TÓRICA Y LUEGO LA ANTIEXTRUSIÓN.
VIGILAR NO DAÑARLAS.

8



INSERTAR EL CARTUCHO EN SU SITIO Y FIJARLO CON EL ANILLO DE RETENCIÓN.

9



ENROSCAR LOS TORNILLOS DE FIJACIÓN JUNTO CON LA TAPA.

1087-4